

COMUNE DI PIETRACAMELA

Provincia di Teramo
REGIONE ABRUZZO

CIG: 682577795D

CUP: D61B16000300004

**RIPRISTINO FUNZIONALITA' CAMPEGGIO "JARKHUN" CON REALIZZAZIONE
PIAZZOLE DI SOSTA PER CAMPER – RISTRUTTURAZIONE SERVIZI IGIENICI
ESISTENTI**



PROGETTO ESECUTIVO

ST 02.0

RELAZIONE GEOTECNICA

Pietracamela li, 15.12.2016

Il Progettista

(Pagnottella Arch. Luana)

Il R.U.P.

(Turla Arch. Domenico)

Il Sindaco

(Petraccia Dott. Michele)

Comune di PIETRACAMELA

Provincia di Teramo

RELAZIONE GEOTECNICA

OGGETTO: "RIPRISTINO FUNZIONALITA' CAMPEGGIO "JARKHUN" CON REALIZZAZIONE PIAZZOLE DI SOSTA PER CAMPER – RISTRUTTURAZIONE SERVIZI IGIENICI ESISTENTI"

COMMITTENTE: AMM.NE COMUNALE DI PIETRACAMELA

Premessa

La presente relazione è relativa al progetto per la realizzazione di una fondazione a platea per il passaggio di camper e la sosta temporanea per lo scarico/carico acqua.

Data la morfologia del terreno e le caratteristiche dello stesso si procede con fondazione posta alla stessa quota, di tipo dirette.

Piano delle indagini

Come si evince dalla relazione geologica, nell'area non risultano movimenti gravitativi in atto, nonostante la presenza della scarpata adiacente che potrebbe rappresentare un rischio per il distacco di clasti.

Da tali considerazioni iniziali è necessario stabilire il volume significativo da indagare. Le indagini geotecniche vanno condotte su quella parte di sottosuolo che verrà influenzata dalla costruzione dell'opera o che ne influenzerà il comportamento (volume significativo).

Raccomandazioni sulla programmazione ed esecuzione sono date dall'AGI (Associazione Italiana Geotecnica).

Come si evince dalla seguente figura, per il caso in esame, è sufficiente estendersi per una profondità di mt. 3 circa (figura 1).

Per ciò che concerne le indagini geotecniche in sito e di laboratorio hanno vantaggi e limiti opposti e non sono peraltro alternative ma complementari. La densità e la qualità dell'indagine devono tener conto dell'importanza dell'opera (categoria geotecnica dell'opera in progetto, della complessità e variabilità del terreno e del rapporto costi/benefici).

Per il caso in esame le indagini in sito possono consistere in prove penetrometriche, in zone significative, le cui elaborazioni determinano le caratteristiche fisiche e meccaniche dei terreni.

L'indagine geofisica può essere eseguita con una MASW superficiale.

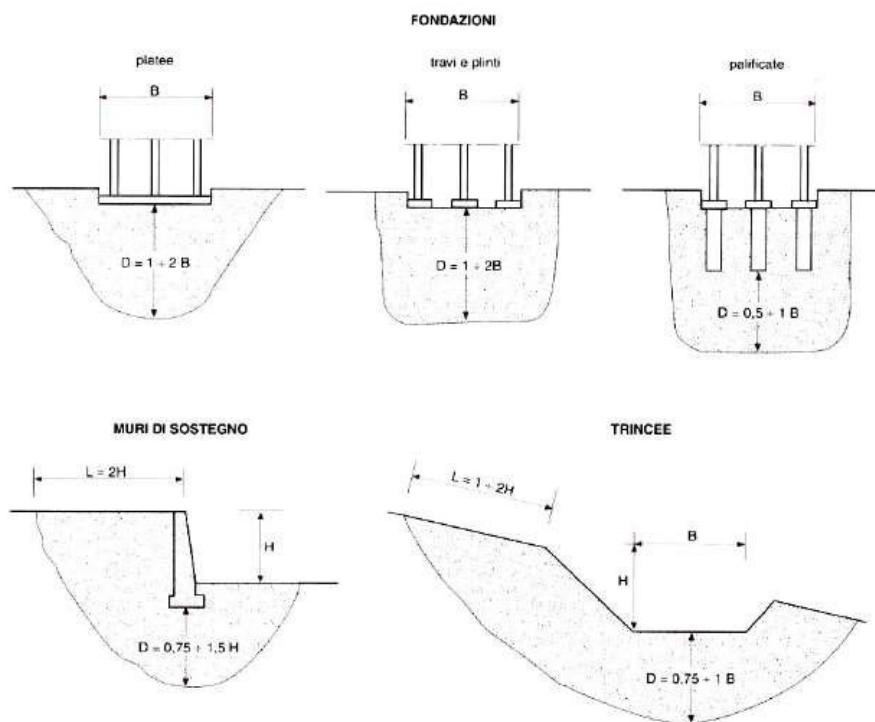


Figura 1

Stratigrafia e caratteristiche geomeccaniche dei terreni

Dall'esame dei risultati delle prove penetrometriche emerge che il sottosuolo è costituito da terreni di copertura superficiale, da depositi eluvio-colluviali fino ad incontrare il substrato geologico.

Per quanto attiene la descrizione della morfologia superficiale nonché le caratteristiche geomeccaniche dei terreni sono stati rilevati dagli studi per la redazione dell'allegata relazione geologica e sono così riassunti:

Terreno	γ (kN/mc)	ϕ' (gradi)	c' (kPa)
Depositi colluviali	19,5	21,6	9
Substrato alterato	20,8	25,7	10
Substrato roccioso	21,6	27,0	50

I parametri sismici geotecnici che si evincono sono:

- Categoria di sottosuolo **C**;
- Categoria topografica **T₁**.

Pietracamela, lì 15.12.2016

Il Tecnico
Pagnottella Arch. Luana